



For  
SIGN  
GRAPHICS

3.2米宽幅LED UV喷墨打印机

SIJ-320UV

Mimaki™

## SIJ-320UV 专用选配件柔性材料(软膜)收放料系统

### 可实现PVC软膜的连续稳定打印

只要在SIJ-320UV标准机型上加装此选配件, 之前无法稳定送料打印的PVC软膜也可以实现稳定打印。送料时发生的“起拱”现象是实现稳定打印的难题, 柔性收放料系统通过导布轮和张力杆的配合控制起拱现象, 通过稳定的送料实现在PVC软膜上精美的打印效果。

SIJ-320UV 截面图

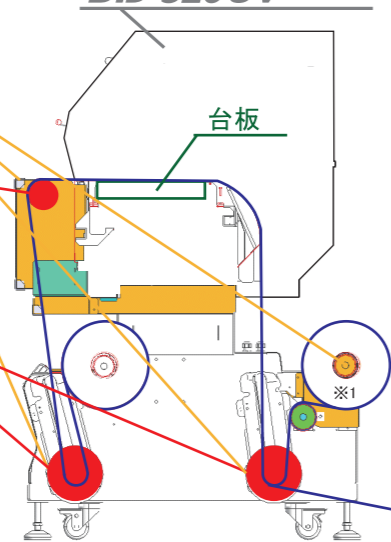
#### 柔性材料收放料系统

##### 导布轮

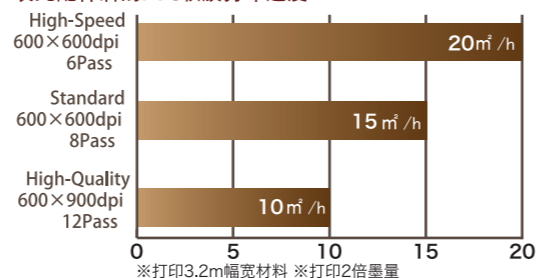
既能将打印时产生的材料起拱进行拉平, 同时减少了因为静电的原因导致的容易跟打印平台发生吸附等不良现象, 实现薄膜材料的稳定送料。

##### 张力杆

在张力杆上配备了可以调整的重量块。可以根据材料性质选择最适合的张力控制起拱的发生, 实现稳定的送料。



#### 装此配件后的PVC软膜打印速度



材料 ※1 安装了柔性材料选配件后需要将材料套在放料轴上放料。

可使用材料类型	PVC软膜、刀刮布、车贴、内打灯布
外观尺寸(仅配件本身)	W4,430×D1,120×H910mm
重量(仅配件本身)	T.B.D.
安装方法	需要本公司专业工程师安装

※使用本公司测试用材料之外的材料时, 需要对张力杆的张力进行再调整。根据材料类型可能有达不到保证精度的情况。  
※安装了柔性材料选配件后, 还是可以使用一般SIJ-320使用的材料, 但是不能同时使用双卷收料器。

#### 主要规格

项目	SIJ-320UV
打印喷头	日本理光工业级 G5 压电喷头 (四喷头错位排列)
打印分辨率	300dpi、600dpi、900dpi、1200dpi
墨点尺寸	最小 7pl, 最大 36pl
喷头高度	4 段调整 (自平台面起分别为 1.7、1.9、2.6、3.3mm)
墨水	种类
	颜色
	容量
最大打印宽度	最大 3200mm
最大介质宽度	最大 3250mm 使用双卷时 (使用小卷筒): 最大 1524 mm × 2 卷
最小介质宽度	210mm
介质厚度	小于 1.0mm

#### 耗材

品名	颜色	型号	备注
LED UV墨水LUS-120	青色	LU12-C-BA	1L 墨瓶
	品红色	LU12-M-BA	
	黄色	LU12-Y-BA	
	黑色	LU12-B-BA	

项目	SIJ-320UV
介质外径	大卷筒 Φ250 mm 以下、小卷筒 (仅送纸器) Φ180 mm 以下
介质重量	大卷筒 100kg 以下、小卷筒 (仅送纸器) 25kg 以下
外形尺寸 (W × D × H)	5,410mm × 995mm × 1,440mm
包装尺寸 (W × D × H)	5,750mm × 1,140mm × 1,210mm
主机重量	850kg
电源规格	AC 200 ~ 240 ± 10%、50/60Hz ± 1Hz、20A 以上
耗电量	3.6kVA 以下
设置环境	使用环境温度
	相对湿度
	保证精度温度
	温度变化率
	粉尘

标准搭配新开发的具有易于操作和高性能的RIP软件

**Raster Link 6** 嵌入式产品

●本宣传单上的画面及打印样品中的一部分是电脑合成。由于技术改善等原因, 本宣传单所记载的规格、设计、尺寸等可能会在未进行通知的情况下发生变更。●本宣传单所记载的公司名、商品名为各个公司的商标或注册商标。●由于喷墨打印机能够以精度非常高的墨点尺寸进行打印, 所以更换打印头后, 有时色彩会有微小变化。此外同时使用多台机器时, 有时会因个体差异引起色彩微小不同, 请予以注意。

#### 上海御牧贸易有限公司

上海市徐汇区桂平路555号桂平园45幢1~2楼 邮编: 200233  
Tel:+86-21-3367-6651 Fax:+86-21-3367-6656  
URL://www.mimaki-smt.cn

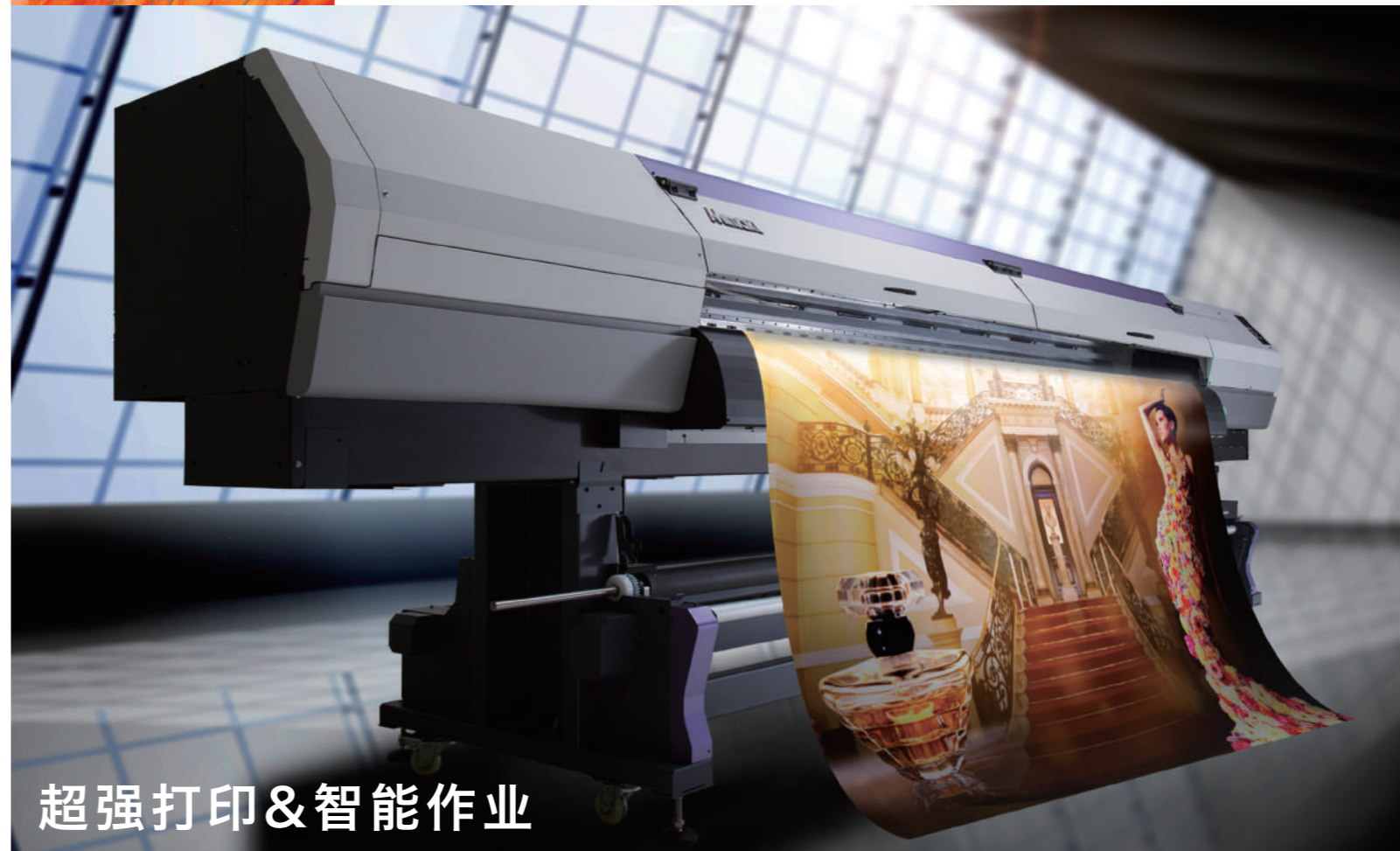
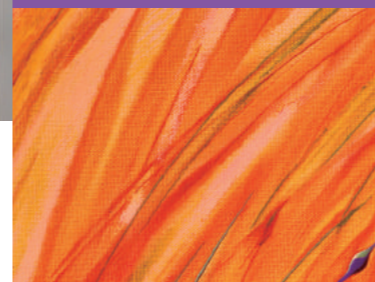


#### 广州分公司

广东省广州市萝岗区科学城南翔三路 48 号德利宝香料公司内 C 栋 1 楼  
Tel: +86-20-2232-5521 Fax: +86-20-2232-5520

#### 北京分公司

北京市朝阳区酒仙桥东路 9 号院 1 号楼 1 层  
Tel: +86-10-5823-8158 Fax: +86-10-5823-8160



超强打印 & 智能作业



Mimaki  
Green Technology

SIJ-320UV是支持打印介质宽幅为3.2米的LED UV喷墨打印机。本机也是一款采用全新设计并融入MIMAKI技术、兼具高画质高生产率的高端设备。

# 超强打印，智能作业

## 减轻Pass痕的MAPS4



MAPS开启

用以减轻Pass痕的MIMAKI独创技术—MAPS3升级为MAPS4\*。通过拉长容易出现Pass痕部位的墨点的间隔，重复打印，降低Pass痕。

\* MAPS4: Mimaki Advanced Pass System 4



MAPS关闭

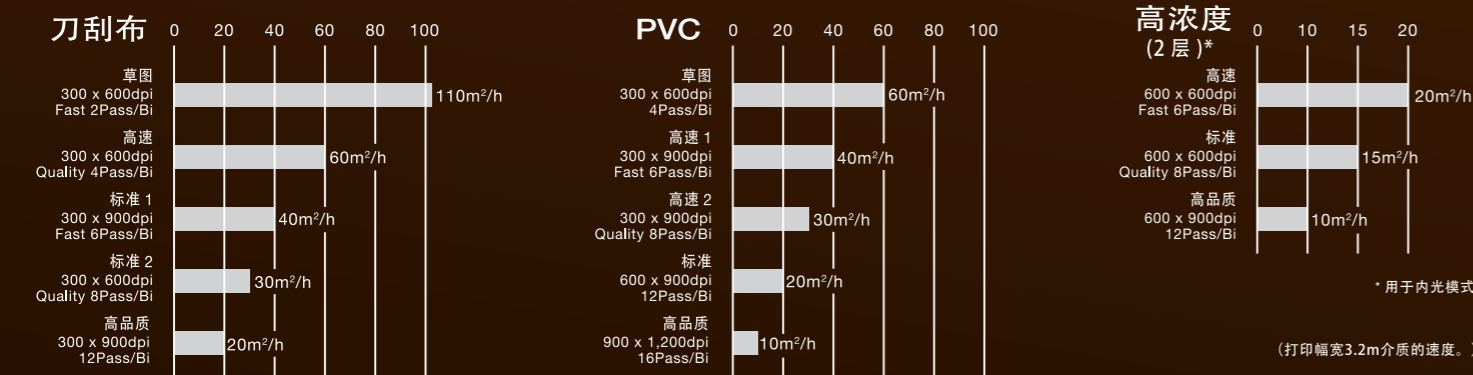
## 实现稳定运行的喷嘴检测 (NCU) / 喷嘴断线补偿 (NRS)

配备MIMAKI独创的自动喷嘴检查装置“NCU”。发现喷嘴堵塞时，执行自动清洗，以排除喷嘴堵塞故障。即使清洗也无法排除喷嘴堵塞故障时，可用其他喷嘴代替以便继续打印。无需等待服务人员上门维修，可继续进行打印，以保持生产效率。



## 高速 4色 C M Y K

配备最高速度为110m<sup>2</sup>/h的超级草稿模式及适合灯饰的高浓度模式。



## 卓越的性能

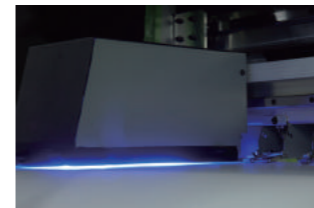
### 随机标配双卷打印系统

配备双卷筒功能，可同时打印最大宽幅为1,524mm的两个介质。不仅两个相同的设计任务，即使是两个不同的设计任务也可同时打印。生产效率进一步提高。



### LED-UV 灯优势

- ① 节能低耗
- ② 使用寿命长
- ③ 免维护
- ④ 无污染 (无光污染、辐射污染、重金属)



### 中文彩色操作面板

操作面板采用3.45inch (52.56mmx70.08mm) 的大屏幕彩色液晶屏，使操作变的更容易，便捷。



### 介质安装装置使打印作业简便易行

改善了介质安装装置，以往费时费力的介质安装变得非常简单。减轻了打印作业的负担，实现了快捷安全的打印。

只需将介质置于滚筒上即可完成简单安装



张力杆锁止装置



### 升级后的介质输送装置

更新了输送介质的压纸轮，通过高精度的介质输送方式实现高画质输出。

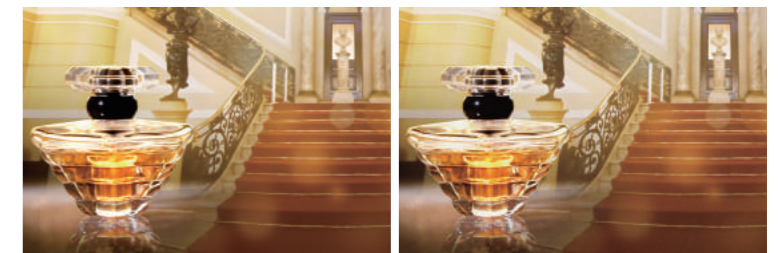
新设计的输送滚筒



## 高画质

### 新图像处理技术用于降低颜色不均及色调跳跃

与本产品同包装的RasterLink6软件中包含了图像处理技术“MFD1\*”以减少由图像数据转换为打印数据时出现的噪点。MFD1可抑制图像处理时产生的噪点，因此可得到光滑无色阶的精美打印品。



MFD1 有

MFD1 无

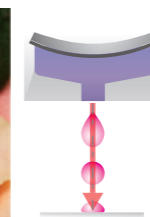
\* MFD1: Mimaki Fine Diffusion 1

### 实现高画质的优异喷墨技术

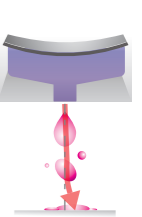
MIMAKI独创的先进的喷墨控制技术，可使喷射的墨滴接近于正圆形，准确着墨在介质上。通过提高着墨精度，可清晰显现字符、线条及边缘部位。



有波形控制



无波形控制



### 平滑的渐变表现

可打印3种不同尺寸(Large/Middle/Small)的墨滴，即使进行大幅面打印也可实现无颗粒感的柔滑表现效果。此外，大墨点尺寸为36pl。通过灵活运用该尺寸，即使高速打印，也可获得稳定的浓淡表现效果。

## 新开发的高性能UV固化墨水LUS-120

“LUS-120”墨水为兼具牢固性(硬度)和柔软性(柔软度)的高性能墨水。具有2个相反的特性，可在诸如刀刮布这样的不能进行覆膜加工的柔软介质上进行精美打印并保有持久性。