



UV+ID切割 缔造无限可能性



背光OFF:白天的灯箱



主要规格

项目	UCJV300-160	UCJV150-160
打印喷头	按需式压电喷头	
打印分辨率	300dpi, 600dpi, 900dpi, 1,200dpi	
最大打印范围	1,610mm	
最大介质	1,620mm	
墨水	种类	LED-UV墨水 LUS-175
	颜色	4色 (C, M, Y, K) 7色 (C, M, Y, K, Lc, Lm, W)
	容量	4色 (C, M, Y, K)
介质厚度	1.0mm以下	
卷材重量	40kg以下	
卷材外径	φ250mm以下	
切割速度	最大 300mm/s (45° 方向 420mm/s)	
切割压力	10 ~ 450gf	
刀片类型	标配: 车贴用低压刀片; 选配: 偏芯刀片、小文字刀片、反射膜刀片、荧光膜刀片	
接口	USB2.0 / Ethernet1000 BASE-T	
安全规格	VCCI CLASS A / FCC CLASS A / UL60950-1 标准 ETL / CE 标志 (EMC 指令、低电压指令、机械指令) / CB 认证 / RoHS 指令 / REACH · 能源之星 / RCM	
电源规格	单相 (AC100 ~ 120/200 ~ 240V±10%, 50/60Hz±1Hz) ×2	
耗电量	AC100V: 1.44kW / AC200V: 1.92kW ×2以下	
设置环境	使用环境温度	20 ~ 30°C (68 ~ 86°F)
	相对湿度	35 ~ 65%Rh (无凝露)
	保证精度温度	20 ~ 25°C (68 ~ 77°F)
	温度变化率	±10°C/h 以下
外形尺寸 (W×D×H)	粉尘	0.15mg/m² 以下 (与一般办公室相当)
	重量	2,900mm × 776mm × 1,475mm
	188kg	183kg

耗材

品名	品号	备注
LED-UV墨水 LUS-175	青	LUS175-C-BA
	品红	LUS175-M-BA
	黄	LUS175-Y-BA
	黑	LUS175-K-BA
	白	LUS175-W-BA
	浅青	LUS175-LC-BA
浅红	LUS175-LM-BA	



LUS-175墨水获GREENGUARD环保认证 Certification 99656-410
及GREENGUARD Gold环保认证 Certification 99656-420

软件

拥有更先进功能并易使用的升级版 RIP 软件

RasterLink 6 PLUS

- 追加便利新功能
- ◆能连续切割的「ID切割功能」
- ◆丰富的表现应用「多图打印功能」
- ◆简单制作中文的「盲文打印功能」
- < 对应 PDF 透明效果 >
- ◆忠实打印包含透明效果的 PDF 数据

●本宣传页上的画面及打印样品中的一部分是电脑合成。●由于技术改善等原因，本宣传页所记载的规格、设计、尺寸等可能会在未进行通知的情况下发生变更。●购买产品之际，如需委托进行安装、操作指导等时，会产生产品价格外的其他费用。●本产品(含软件)相关的咨询、支援以及所记载的内容，均针对中国大陆市场。●本产品(含软件)的规格均为中国大陆使用，我司不对海外提供售后及技术支持。●喷墨打印机使用极其精密的墨点进行打印，因此随着喷头的更换，颜色可能略有不同。还应当注意，如果使用多台打印机装置，由于打印机个体差异，颜色也会出现微妙变化。●使用低分辨率、最低 PASS 数时，个别图像的画质会有所影响。●本宣传页所记载的内容及规格是截至 2017 年 8 月信息。●为了延长本机的使用寿命，建议签订放心、便捷的《保养合同》。

上海御牧贸易有限公司
上海市徐汇区桂平路555号桂平园45幢1~2楼 邮编: 200233
Tel: +86-21-3367-6651 Fax: +86-21-3367-6656
URL: www.mimaki-smt.cn



广州分公司
广东省广州市罗岗区科学城南翔三路 48 号德利宝香料公司内 C 栋 1 楼
Tel: +86-20-2232-5521 Fax: +86-20-2232-5520

北京分公司
北京市朝阳区酒仙桥东路 9 号院 1 号楼 1 层
Tel: +86-10-5823-8158 Fax: +86-10-5823 8160

D810338-01

For
SIGN
GRAPHICS

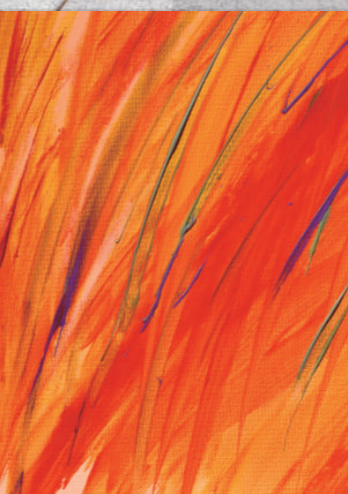
喷刻一体
LED-UV固化喷墨打印机

Mimaki

UCJV300-160 UCJV150-160



匠心之作 · UV+ID切割
为您想的更远
做的更多



搭载了UV-LED、喷刻一体、4层打印功能的高端机。
单台机器不仅能对应货期紧张的订单，也能加工领先
时代潮流的新型广告标识。



UV-LED打印方式的入门机
UCJV150-160

喷刻一体的高性价比UV-LED喷墨打印机。
快速对应客户的各类需求。

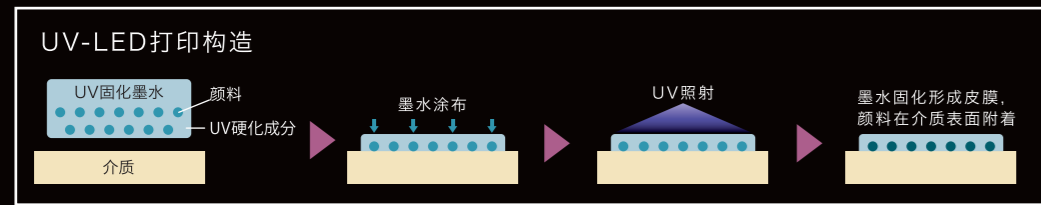
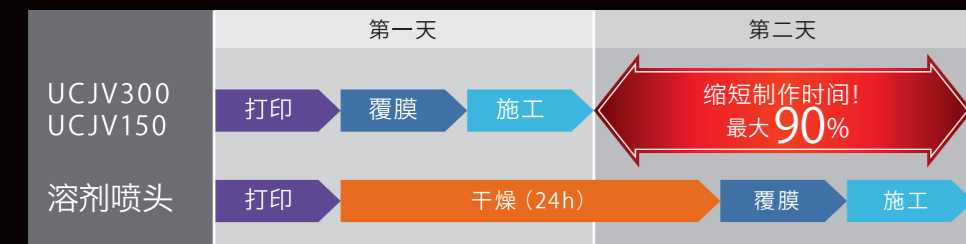
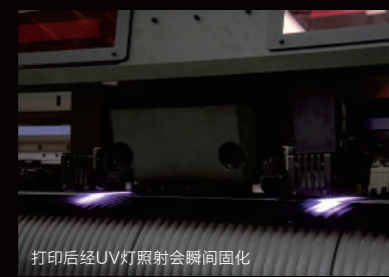
能对应4层打印的高端机

UCJV300-160 UCJV150-160

匠心之作·UV+ID切割
为您想的更远 做的更多

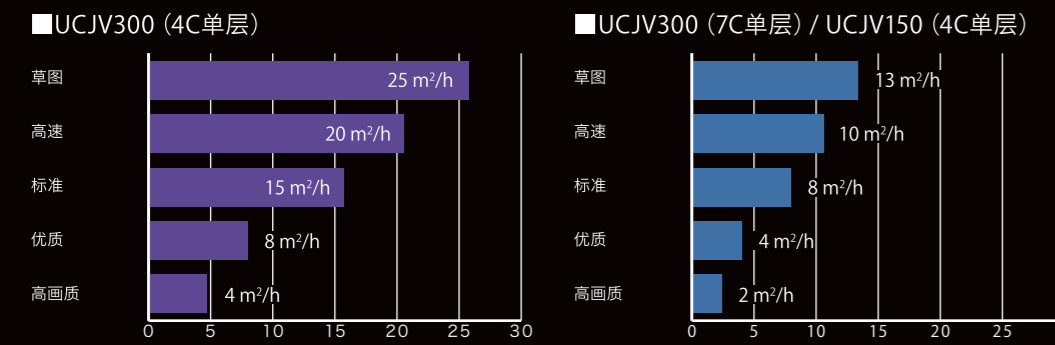
支持即时加工、施工的UV-LED打印

UV墨水经UV光（紫外线）照射会瞬间固化，无需额外的干燥工序。由于打印后能立马进入后道加工及施工，缩短制作周期，从而让货期苛刻的业务也能轻松对应。不必担忧多层打印及使用白墨时的不通畅，能边收料边打印输出。介质不会像以往被弄脏，操作员也不必紧跟在机器旁边。



提高生产效率的 UV-LED 打印

最快25m²/h的高速UV-LED打印



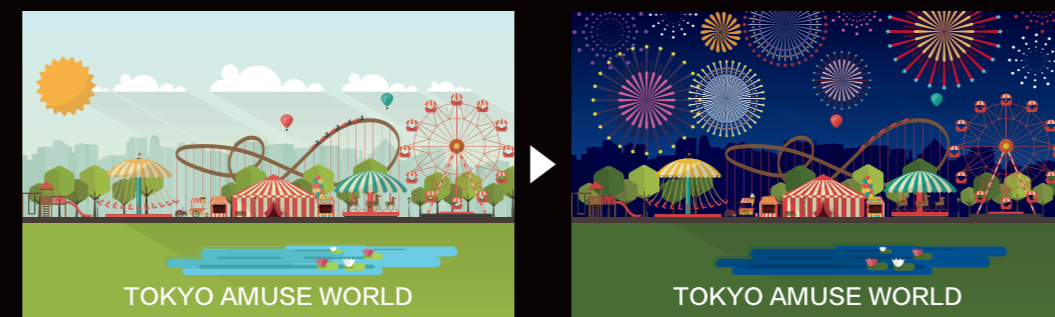
应用广泛，能对应多种介质

使用UV墨水不仅能加工车贴、刀刮布、连溶剂及Latex墨水所不易打印的布料、无受理层纸张、PET膜等介质也能进行对应。活用UCJV300-160的白墨方案，拓宽机器的制作应用范围。



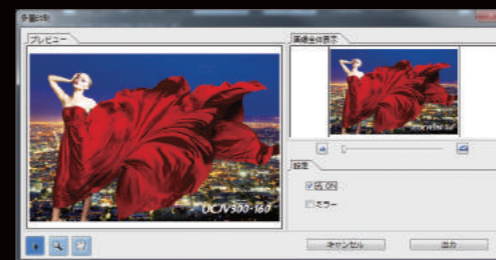
通过背光来变换设计的呈现效果 [Day & Night Printing]

4层打印※的标识，能在白天与黑夜分别呈现不同画面，是至今不曾拥有的广告表现新手法。彩色+黑色+白色+彩色的4层打印，实现当有背光照射时画面发生变化的[Day & Night Printing]。不是将以往的纯粹内照式标识系统进行大幅修改，而是以内照灯的或开启或关闭，来打造不同画面。仅利用灯光等，即能对指定场地提供高意匠性的标识方案。
※4层打印，仅能搭载白墨的UCJV300-160可以对应。



确认完稿成品的[RasterLink6Plus]

使用Mimaki原装RIP软件[RasterLink6Plus]的Adobe Illustrator 插入工具[RasterLink Tools]，能在Illustrator的操作界面上确认4层打印的成品效果。因为打印前能在电脑显示屏上确认内照灯或开启或关闭的画面设计，避免了重新打印及介质浪费。

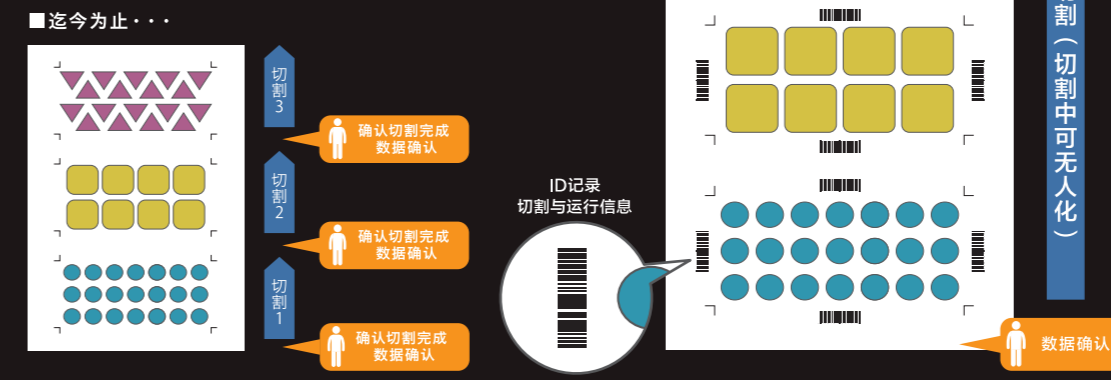


立即付诸实际的 喷刻一体

配备高性能的切割功能。单台机器能加工标签、贴纸、车贴膜等。

ID切割，完美对应少量多品种的挑战

RIP上标注定位标时，记录有切割情报与运行信息的ID将同时输出打印。自动读取各数据的切割信息并实施切割。操作人员无需针对每个数据在RIP软件上进行命令设置，所以能避免数据发送失误而导致的介质浪费。



连续定位标读取功能

连续读取RIP上设置的各个定位标，基于所读取的定位标位置来修正切割位置，保证切割准确无差错。

无定位标的喷刻功能。

无定位标也能实施切割，将介质的浪费压缩至最小。

中间定位标功能

中间定位标的读取，能多次校正刀头位置，从而正确切割长尺数据。

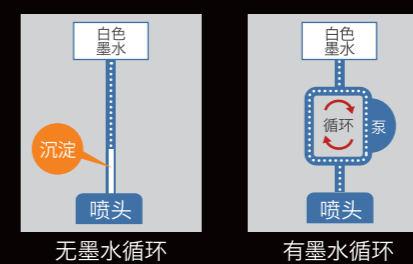
新研发的环保UV墨水[LUS-175]

「LUS-175」是完全不挥发VOC气体，即使不使用导致臭氧生成的短波紫外线也能固化的环保型UV墨水。黄色墨水中，没有其它普通黄色墨水所含的镍化合物。参照全球最严苛的化合物扩散系数，我司已取得能证明产品适用于学校及医疗机构等的「GREENGUARD Gold认证」。「LUS-175」是顾虑打印后，在环保及安全方面是否适宜的墨水。

新研发的 环保墨水

保证平稳打印的墨水循环系统[MCT]※

搭载定期让白墨循环、有效防止颜料沉淀的[MCT]，将故障防范于未然的同时，实现从起初就拥有安定的输出。另外，MCT也为减少废墨做出贡献，是环保又经济的应用功能。
※MCT功能仅作用于白墨。



无停止的 连续运行方案

减轻PASS痕的[MAPS4※]

拉长明显出现PASS痕部分的墨滴距离，边缘以渐变效果输出，减轻PASS痕及深浅道。

※MAPS4: Mimaki Advanced Pass System 4



实现高画质的波形控制技术

Mimaki特有的喷墨控制技术，让墨滴近似正球体被喷出，且无偏差的着墨于介质上。本机器所使用的瞬时固化UV墨水，无渗化，能锐利呈现地图等细微的线条。



维持生产力的「NRS※」

即使喷嘴发生故障，通过[NRS]能替代为其他喷嘴继续打印。无需停机等待理人员，能维持机器的生产力。
※ NRS: Nozzle Recovery System

预防出现打印问题的「NCU※」

配备Mimaki特有的自动喷嘴检测[NCU]功能。发现喷嘴断线时，自动运行清洗以消除故障。当清洗也无法解决断线时，NRS自动设定喷嘴补偿来继续打印。将连续运行中，因喷嘴断线而导致的介质浪费控制到最小。
※ NCU: Nozzle Check Unit

